

«СОГЛАСОВАНО»
Начальник отдела образования
администрации г. Уварово



Н.А.Нечаева

«УТВЕРЖДАЮ»
Заведующий МБДОУ «Детский сад
«Теремок»



Руднева Е.В.

дата

«ОЗНАКОМЛЕН»
начальник отделения ГИБДД
МОВД России «Уваровский»
майор полиции
В.О.Каштанов



ПАСПОРТ

дорожной безопасности образовательной организации
(типовой)

муниципальное бюджетное дошкольное образовательное учреждение
«Детский сад «Теремок»

2023 год

Общие сведения

Муниципальное бюджетное дошкольное образовательное учреждение «Детский сад «Теремок»

(Полное наименование образовательной организации)

Тип образовательной организации детский сад

Юридический адрес: 393464 Тамбовская область, г.Уварово, I микрорайон, д.27Б

Фактический адрес: 393464 Тамбовская область, г.Уварово, I микрорайон, д.27Б

Руководители образовательной организации:

Директор (заведующий) Руднева Елена Владимировна 8(47558)4-47-62

(фамилия, имя, отчество)

(телефон)

Заместитель директора
по учебной работе

(фамилия, имя, отчество)

(телефон)

Заместитель директора
по воспитательной работе Набережная Светлана Михайловна 8(47558)4-47-62

(фамилия, имя, отчество)

(телефон)

Ответственные работники
муниципального органа
образования

методист МКУ УМК Евтеева Марина Васильевна

(должность)

(фамилия, имя, отчество)

8(47558) 4-26-45

(телефон)

Ответственные от

Госавтоинспекции

сотрудник ГИБДД Овчинников Ю. Б. 89156775811

(должность)

(фамилия, имя, отчество)

(телефон)

Ответственные работники
за мероприятия по профилактике
детского травматизма воспитатель Попова Е. А.
Приказ № 19-К от 29.08.2023

(должность)

(фамилия, имя, отчество)

8(47558) 4-47-62

(телефон)

Руководитель или ответственный
работник дорожно-эксплуатационной

организации, осуществляющей
содержание улично-дорожной
сети (УДС)*

_____ (фамилия, имя, отчество)

_____ (телефон)

Руководитель или ответственный
работник дорожно-эксплуатационной
организации, осуществляющей
содержание технических средств
организации дорожного
движения (ТСОДД)*

_____ (фамилия, имя, отчество)

_____ (телефон)

Количество обучающихся (учащихся, воспитанников) 245

Наличие уголка по БДД _коридор 1 этажа ДОУ. Уголки по БДД в каждой групповой
комнате

_____ (если имеется, указать место размещения)

Наличие класса по БДД да

_____ (если имеется, указать место размещения)

Наличие автогородка (площадки) по БДД перед выходом из 3-го корпуса

Наличие автобуса в образовательной организации нет

_____ (при наличии автобуса)

Владелец автобуса нет

_____ (ОО, муниципальное образование и др.)

Время занятий в образовательной организации:

1-ая смена: 7 час. 30 мин. – 18 час. 00 мин. (период)

2-ая смена: час. мин. – час. мин. (период)

внеклассные занятия: час. мин. – час. мин. (период)

Телефоны оперативных служб:

Единый номер вызова экстренных служб 112

Единая дежурная диспетчерская служба ЕДДС г. Уварово 8(47558)4-72-42

Пожарная 01 (101)

Полиция 02 (102)

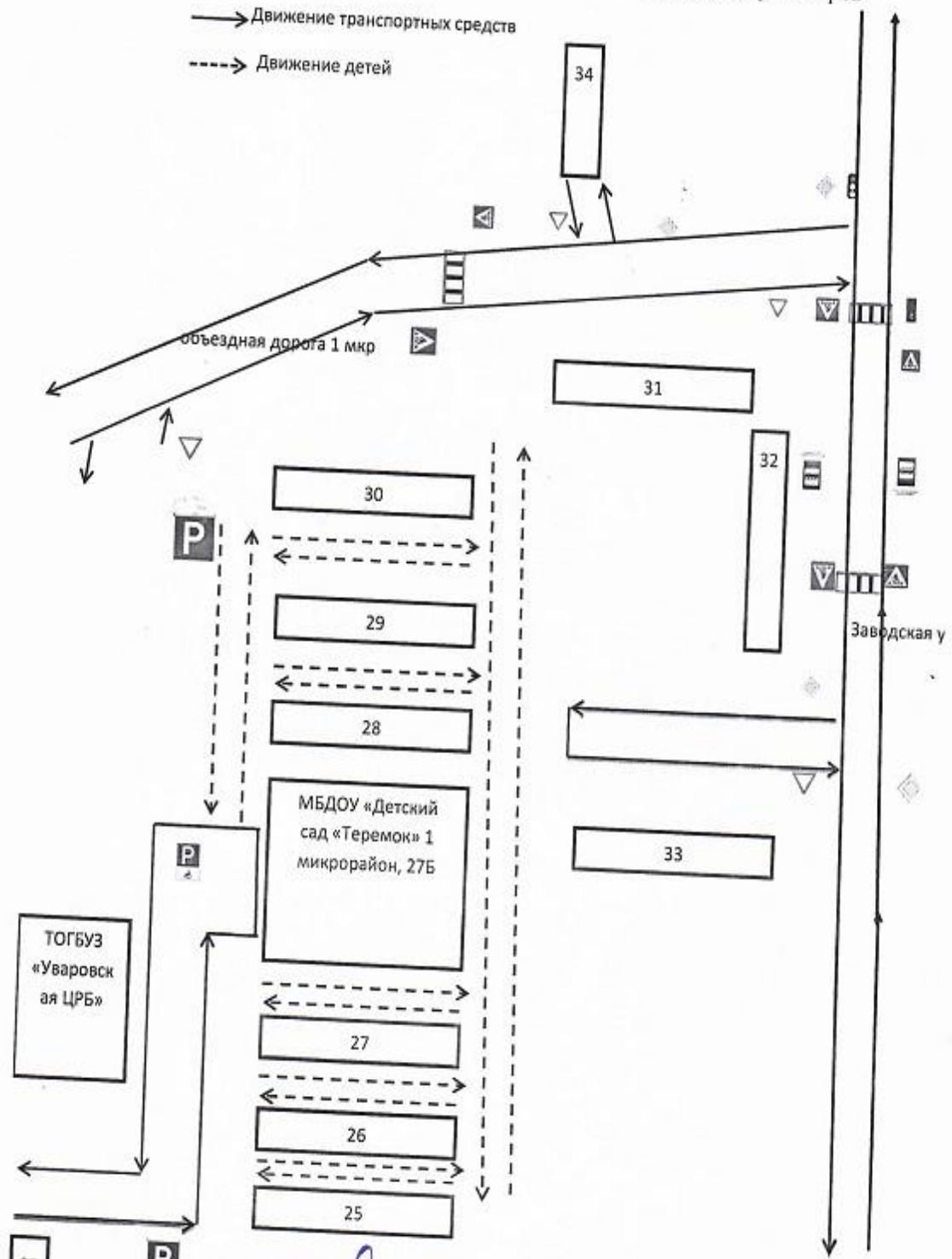
Скорая медицинская помощь 03(103)

* Дорожно-эксплуатационные организации, осуществляющие содержание УДС и ТСОДД, несут ответственность в соответствии с законодательством Российской Федерации (Федеральный закон «О безопасности дорожного движения» от 10 декабря 1995 г. № 196-ФЗ, Кодекс Российской Федерации об административных правонарушениях, Гражданский кодекс Российской Федерации)

Содержание

- I. План-схемы образовательной организации (сокращение – ОО).
 1. План – схема района расположения ОО, путей движения детей, организации дорожного движения в непосредственной близости от ОО, расположение парковочных мест для автотранспорта.
 2. Маршруты движения организованных групп детей от образовательной организации к стадиону, парку или спортивно-оздоровительному комплексу.
 3. Пути движения транспортных средств к местам разгрузки/погрузки и рекомендуемые безопасные пути передвижения детей по территории образовательной организации.

1. План – схема района расположения ДОО, пути движения детей, организации дорожного движения в непосредственной близости от ДОО, расположение парковочных мест для автотранспорта



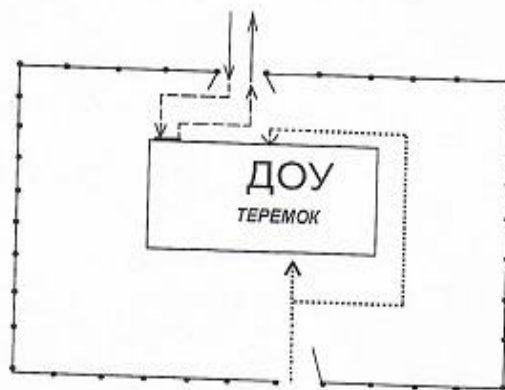
Ознакомлен: государственный инспектор дорожного надзора лейтенант полиции
Давыдов Д. А.





2. Маршруты движения организованных групп детей от образовательной организации к стадиону, парку или спортивно-оздоровительному комплексу

Вблизи ДОУ не расположены парки и спортивно-оздоровительные комплексы, которые посещают дошкольники.

3. Пути движения транспортных средств к местам разгрузки/погрузки и рекомендуемые безопасные пути передвижения детей по территории образовательной организации

Пути движения транспортных средств к местам разгрузки-погрузки и рекомендуемые пути передвижения детей по территории ДОУ.



-  — въезд /выезд грузового транспортного средства
-  — движение грузовых транспортных средств по территории ДОУ
-  — движение детей по территории ДОУ
-  — место разгрузки /погрузки

Ознакомлен: государственный инспектор дорожного надзора лейтенант полиции
Давыдов Д. А.